

NEUGESTALTUNG DORFSPIELPLATZ LUPSINGEN

Projektbeschreibung



Projektbeschreibung zur Neugestaltung des Dorfspielplatzes in Lupsingen

Inhalt

Ausgangslage.....	3
Konzeptvorgaben	6
Neugestaltung.....	7
Zeitplan	10
Finanzierung.....	11

Im August 2019

Gemeindeverwaltung Lupsingen

Liestalerstrasse 14
4419 Lupsingen
+41 61 915 90 50
gemeinde@lupsingen.bl.ch
www.lupsingen.ch

Arbeitsgruppe Dorfspielplatz Lupsingen

c/o Elian Wüthrich
Ziefnerstrasse 2
4419 Lupsingen
+41 61 911 01 35
elian@wuethrichs.ch

Ausgangslage

Örtlichkeit

Der Spielplatz «Dorfplatz» war ursprünglich der Schulhausspielplatz und Pausenplatz, als das Gemeindehaus noch das Schulhaus von Lupsingen war. Der Spielplatz befindet sich neben dem Dorfplatz, dem Gemeindehaus und dem alten Feuerwehrmagazin, erhöht auf zwei Ebenen.

Im Sommer 2019 wird das Feuerwehrmagazin zum Dorfladen umgenutzt werden.



Spielgeräte

Der Dorfsplatz ist geprägt von einem grossen Verbundsteinplatz und einer zweiten Ebene mit Betonplatten.

Schon seit längerer Zeit wurde der Spielplatz nicht mehr erneuert, die meisten Spielgeräte sind mehr als zwanzig Jahre alt. Der Platz hat dadurch und durch die Vernachlässigung in den letzten Jahren stark an Attraktivität verloren.



Schwalbennest bleibt bestehen



Bänke, Abfall und Sandkasten bleiben bestehen



Rutsche wird ersetzt



Schaukeln werden ersetzt, Betonrohr wird entsorgt
Natursteinmauer bleibt bestehen

Arbeitsgruppe

Im Sommer 2018 hat sich eine Arbeitsgruppe bestehend aus Eltern, einem Gemeinderatsmitglied und einem Gemeindearbeiter des Werkhofs gebildet, welche eine Neugestaltung des Spielplatzes vorantreibt. Mehrere Spielplatzbauer wurden eingeladen, einen Neugestaltungs-Vorschlag zu erstellen.

Aus diesen Vorschlägen hat sich die Arbeitsgruppe für einen Anbieter entschieden und dessen Entwurf nochmals überarbeitet.

Stimmen aus dem Dorf zum neuen Spielplatz

Stefan Vögtli
Gemeindepräsident
Der neue, moderne Spielplatz wird die Attraktivität unseres schönen Dorfplatzes weiter erhöhen und macht diesen zusammen mit dem neuen Dorfladen zu einem wertvollen Begegnungsort für alle Generationen.

Elian Wüthrich
Mutter
Ein Spielplatz, auf dem sich Kinder und Erwachsene wohl fühlen, ist ein toller Begegnungsort im Dorf.

Ich spiele gerne mit Wasser und freue mich auf das Klettern.

Ich liebe es, in Baumhäusern zu spielen.

Ich freue mich auf die grosse Korbschaukel. Da kann man auch zu zweit rein.

Ich freue mich aufs Klettern, aber eigentlich auf alles!

Kinder brauchen kreative Spielerlebnisse um sich gesund entwickeln zu können.
Annette S.
Mutter und Spielgruppenleiterin

Dieser Spielplatz wird mega!

Ich freue mich auf die grosse Rutsche und den Tunnel.

Ich freue mich auf diesen coolen Spielplatz.

Ich freue mich auf den ganzen Spielplatz. Ich klettere so gerne.

Ich begrüße die Realisierung dieses belebenden Projektes im Zentrum unseres Dorfes sehr und unterstütze die Initiative junger Familien zur Schaffung dieser Begegnungszone für Jung und Alt.
Ester D.
Grossmutter und ehemalige Schulleiterin

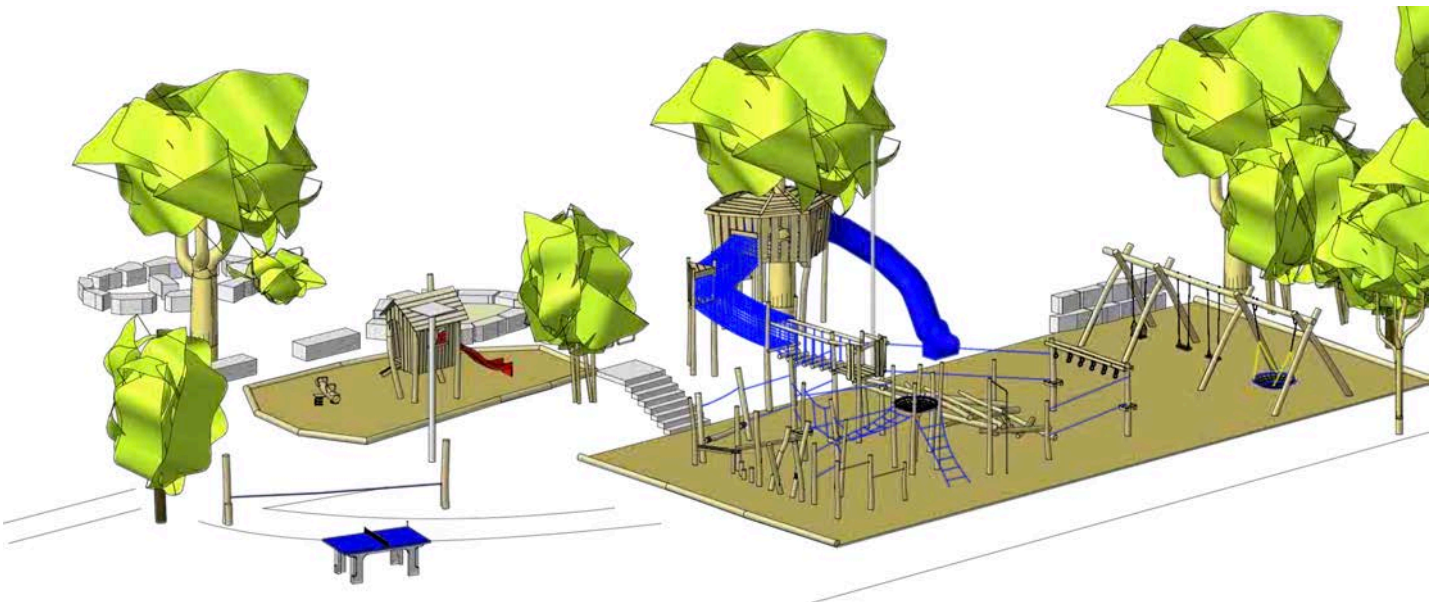
Mit diesem Spielplatz werden die motorischen Fähigkeiten der Kinder sehr gut gefördert.
Michael M.
Vater und Sportlehrer

Konzeptvorgaben

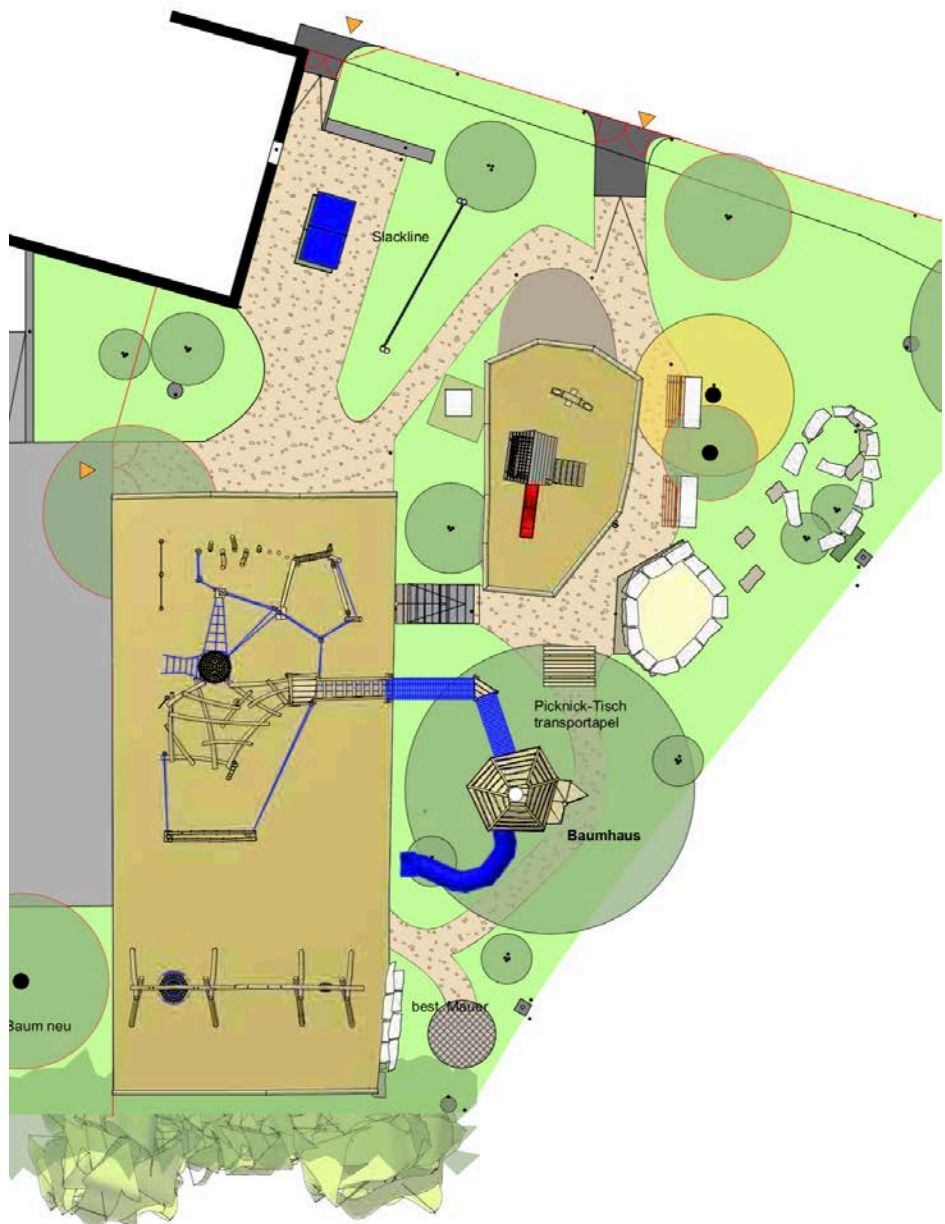
Für die Spielplatz-Neugestaltung wurden folgende Kernwerte und Vorgaben definiert:

- Naturnah** Der Platz ist ein naturnaher Spielplatz und soll möglichst mit natürlichen Materialien erstellt werden (Holz, Schnitzel, Kies, wenig sichtbaren Kunststoff, wenig Beton oder Teer).
- Kreativ** Der Platz soll kreativ sein und Freiraum für kreatives Spielen lassen. Er soll Rollenspiele zulassen und viele „Winkel“ und unterschiedliche Erlebniswelten bieten. Die Spielgeräte sollen pädagogisch wertvoll sein und die Motorik der Kinder fördern.
- Attraktiv** Die Spielgeräte sollen längeres, selbstständiges Spielen der Kinder fördern. Der Platz soll den Besuchern Spass bereiten.
- Begegnungszone** Von der Lage her ist der Dorfplatz-Spielplatz eine generationenübergreifende Begegnungszone mitten im Dorf, gleich neben der Gemeindeverwaltung, dem Dorfladen, dem Standort der mobilen Bank und gegenüber dem Restaurant. Kinder und Erwachsene sollen sich hier kennenlernen und austauschen können.
- Diversifiziert** Der Platz muss für alle Altersgruppen, vom Kleinkind bis zum Pre-Teenager, attraktiv sein.
- Für alle** Der Spielplatz soll auch für Kinder mit einer Behinderung ein attraktiver Ort sein und dadurch zu einer Begegnungszone für alle werden.
- Dorfplatz** Durch die Entfernung der Hecke wird eine Überganszone vom Dorf- zum Spielplatz geschaffen, die auch als Bühne für die Dorfmusik oder andere Veranstaltungen gebraucht werden kann. Ausserdem wird der Dorfplatz dadurch optisch vergrössert.

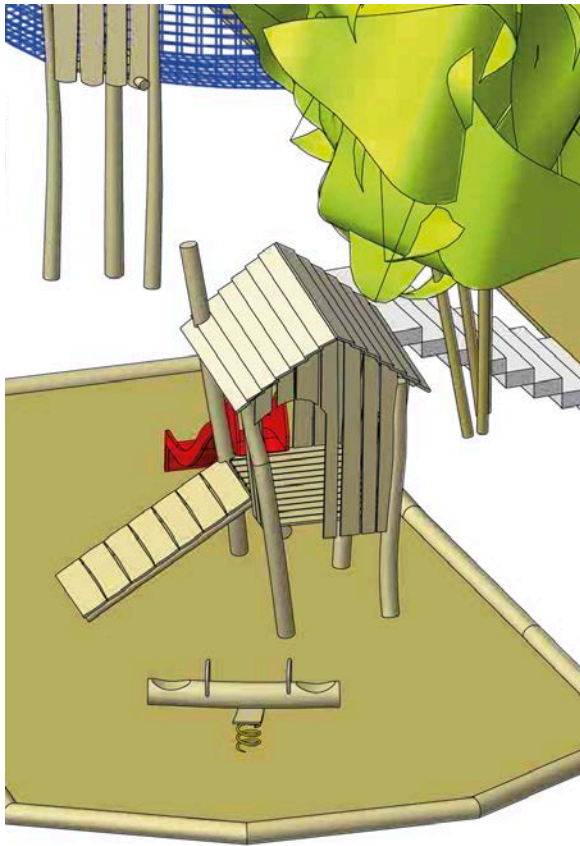
Gesamtübersicht



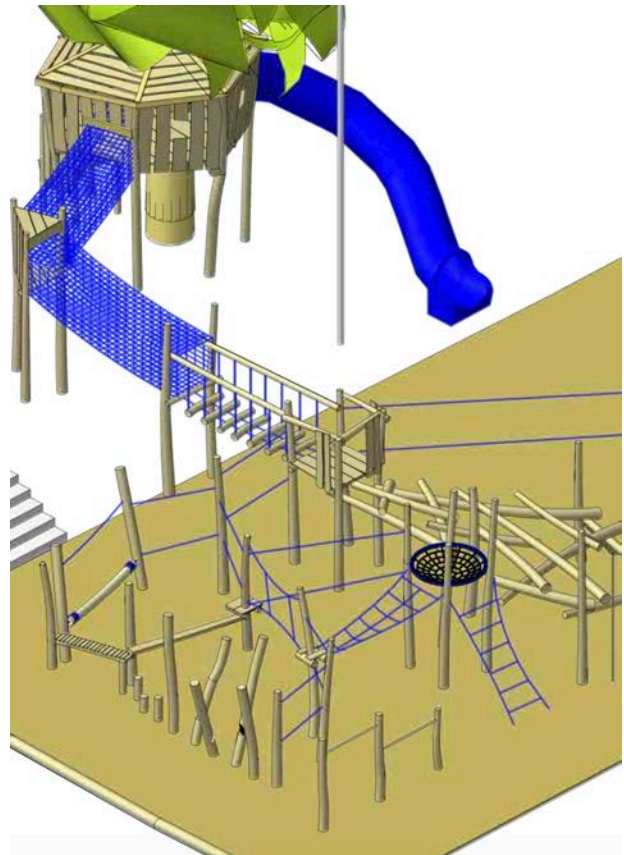
© Rudolf Spielplatz AG



Kleinkinderbereich und Kletter- und Balancieranlage



Kleinkinderspielhaus mit Rutschbahn und Federspielgerät



Kletter- und Balancieranlage mit Baumhaus und Röhrenrutschbahn

© Rudolf Spielplatz AG



Bilder © Rudolf Spielplatz AG

Zeitplan

Die Finanzierung ist seit Anfang August 2019 zugesichert. Wenn an der Abstimmung der Einwohnergemeindeversammlung am 10. September 2019 das Projekt angenommen wird, werden die Bauarbeiten im Oktober/November 2019 durchgeführt.

Zur Eröffnung wird ein grosses Fest im Frühling 2020 geplant.



Bilder © Rudolf Spielplatz AG

Finanzierung

Kostenübersicht

	inkl. MwSt
Ausgaben Umgebung	Kosten
Demontieren, Entsorgen, Aushub	8'100.00
Fallschutz	10'800.00
Zaun um den Spielplatz	13'500.00
Begrünung (inkl. Weidenhaus...)	20'000.00
Picknick-Tisch und Bänke	5'000.00
Wege und Plätze	9'350.00
Sponsoren-Tafel	'750.00
Unvorhergesehenes	2'500.00
Total	70'000.00

Ausgaben Spielgeräte	
Baumhaus, Röhrenrutschbahn	18'000.00
Kletter-Balancieranlage	30'000.00
Schaukelanlage	6'800.00
Kleinkinderspielhaus mit Rutsche	7'000.00
Federspielgerät	3'400.00
Slackline	1'800.00
Ping Pong Tisch Netz	'400.00
Sandkasten und Steingrube	2'600.00
Total	70'000.00

Gesamtkosten	140'000.00
---------------------	-------------------

Finanzierung

Aktueller Finanzierungsstand

Beitrag der Gemeinde Lupsingen (max. 40'000.00)	39'815.25
Beitrag der Bürgergemeinde	25'000.00
Spende Swisslos-Fonds Baselland	25'000.00
Spendenbeiträge diverse (Stand, 14.8.19)	50'184.75
Total	140'000.00



Bilder © Rudolf Spielplatz AG

Wir brauchen Ihre Unterstützung

Um den Spielplatz für viele Kinder und Familien attraktiv zu gestalten und einen Begegnungsort für alle Generationen zu schaffen, sind wir auf grosszügige Beiträge angewiesen.

Ab einem Beitrag von CHF 500 werden Sie auf dem Sponsorenschild namentlich erwähnt, ab CHF 5'000 werden Sie als Gold-Sponsor mit Ihrem Logo aufgeführt.

Es ist auch möglich, einzelne Spielgeräte oder Elemente des Spielplatzes zu finanzieren.

Über eine Unterstützung von Ihnen würden wir uns sehr freuen.

Wir danken Ihnen für das wohlwollende Prüfen dieses Anliegens und sind gespannt auf eine Rückmeldung.

Herzlichen Dank und freundliche Grüsse

Gemeinde Lupsingen



Stefan Vögli
Gemeindepräsident



Silvia Leisi
Gemeindeverwaltung



Elian Wüthrich
für die Arbeitsgruppe

Kontakt

Gemeindeverwaltung Lupsingen

Liestalerstrasse 14
4419 Lupsingen
+41 61 915 90 50
gemeinde@lupsingen.bl.ch
www.lupsingen.ch

Arbeitsgruppe Dorfspielplatz Lupsingen

c/o Elian Wüthrich
Ziefnerstrasse 2
4419 Lupsingen
+41 61 911 01 35
elian@wuethrichs.ch

Sponsoring Talon

Firma:

Name, Vorname:

Strasse:

PLZ / Ort:

Telefon:

E-Mail:

Bemerkungen:

Ich/wir möchten die Neugestaltung des Dorfspielplatzes Lupsingen mit folgendem Sponsoring-Beitrag unterstützen:

CHF

Sie erhalten von der Gemeinde Lupsingen einen entsprechenden Einzahlungsschein.

Ab einem Beitrag von CHF 500.– werden Sie auf dem Sponsorenschild erwähnt, ab CHF 5'000.– mit Logo.

Name auf Sponsorenschild:

Ich/wir möchten nicht auf dem Sponsorenschild aufgeführt werden.

Ihre Spende kann von den Steuern abgezogen werden.

Bitte senden Sie den Talon an: **Gemeinde Lupsingen, Liestalerstrasse 14, 4419 Lupsingen**

oder schicken Sie uns die gleichen Informationen per Mail an: **gemeinde@lupsingen.bl.ch**

Spendenkonto: Einwohnergemeinde Lupsingen: **CH34 0076 9020 1400 0601 4**, Betreff: **Spielplatz**